

## FELCO 811-HP - πμ

Ηλεκτρικά εργαλεία - Ελαφρύ μοντέλο γρήγορης κοπής

Made in Switzerland by FELCO



35mm/1.37in. 275mm/10.8in. 810g/28.5oz.



Με ικανότητα κοπής 35 mm, ενιαίο ανθεκτικό σώμα από σφρηλατημένο αλουμίνιο με εγγύηση εφ' όρου ζωής και κεφαλή κοπής με νέο σχεδιασμό, το FELCO 811 είναι ένα ισχυρό, συμπαγές και αποτελεσματικό εργαλείο. Διασφαλίζει άψογη ποιότητα κοπής σε σταθερή βάση. Χάρη στο μικρό του βάρος (810 g) και στην επαρκώς προεξέχουσα κεφαλή κοπής, το FELCO 811 μπορεί να περνάει εύκολα ανάμεσα στα κλαδιά που προορίζονται για κόψιμο.

Ελέγχεται και τροφοδοτείται από το, το FELCO 880, το σετ FELCO 811, ένα αποτέλεσμα προσεκτικά μελετημένης εργονομίας, παρέχει ανακούφιση στους μύες του χεριού και του ώμου, καθόλη τη διάρκεια κλαδέματος.

Ψαλίδι κλαδέματος FELCO 811 χωρίς ηλεκτρικό, φορητό σετ.

Για τη χρήση του εργαλείου αυτού, απαιτείται ένα FELCO 880 Powerpack.

## ΣΥΝΙΣΤΑΤΑΙ ΓΙΑ

Σας συνιστούμε τα εξής ( ★ = Συνιστούμε, ★ ★ = Συνιστούμε θερμά, ★ ★ ★ = Καλύτερη επιλογή )

Αμπελουργία	★ ★ ★
Δενδροκομία	★ ★ ★
Πάρκα και κήποι	★ ★ ★
Φυτώρια	★ ★ ★
Τοπικές αρχές	★ ★ ★
Δασοκομία	★ ★ ★
Μικρά χέρια	★ ★ ★
Χέρια μετρίου μεγέθους	★ ★ ★
Μεγάλα χέρια	★ ★ ★
Για δεξιόχειρες	★ ★ ★
Αριστερόχειρας	★ ★ ★

---

## ΤΑ ΣΗΜΕΙΑ ΥΠΕΡΟΧΗΣ



### Ημιανοιχτή λεπίδα

Η ημιανοιχτή λεπίδα επιταχύνει την κοπή μικρών διαμέτρων.



### Λειτουργία αναμονής

Η λειτουργία αναμονής μπορεί να ενεργοποιηθεί κατά τη μεταφορά, διασφαλίζοντας την απόλυτη ασφάλεια.



### Μη προοδευτικό κλείσιμο της λεπίδας

Η απενεργοποίηση του προοδευτικού κλείσιμο της λεπίδας καθιστά δυνατή την επιστροφή σε στυλ κοπής αέρος.



### Ρύθμιση ακριβείας

Το σύστημα μικρομετρικής ρύθμισης της FELCO (λεπίδας-τσεκουριού), εγγυάται τη βέλτιστη απόδοση τους καθόλη τη διάρκεια ζωής του εργαλείου. Για λείο και καθαρό κλάδεμα.



### Μπουλόνι λίπανσης

Το μπουλόνι λίπανσης καθιστά εύκολη και αποδοτική τη λίπανση της κεφαλής κοπής, χωρίς να χρειάζεται η αποσυναρμολόγηση του εργαλείου.



### Συμπαγής σχεδιασμός

Ο συμπαγής σχεδιασμός του ψαλιδιού κλαδέματος και η συγκεκριμένη γεωμετρία της κεφαλής κοπής καθιστούν δυνατή την εύκολη πρόσβαση στα κλαδιά, τα οποία χρειάζονται κόψιμο.



### Βέλτιστος χειρισμός

Η ιδανική διάμετρος του σώματος του εργαλείου, το συνθετικό, αντιολισθητικό, βελτιωμένο σχήμα και η σκανδάλη με ελατήριο διασφαλίζει τον ιδανικό χειρισμό.



### Σώμα από κράμα σφυρηλατημένου αλουμινίου

Ελαφρύ, δυνατό και ενισχυμένο χάρη στα ειδικά κράματα αλουμινίου και στις πλήρως ελεγχόμενες από τη FELCO ακριβείς μεθόδους σφυρηλάτησης.

## ΠΑΡΕΛΚΟΜΕΝΑ



FELCO 902  
Εργαλεία ακονίσματος  
Πέτρα ακονίσματος



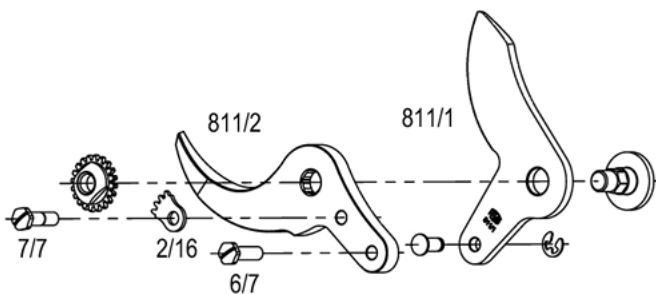
FELCO 903  
Εργαλεία ακονίσματος  
Ακόνι - Διαμάντι



FELCO 980  
Προϊόντα συντήρησης  
Αντιδιαβρωτικό σπρέι

FELCO 991  
Αντλία λίπανσης

## ΑΝΤΑΛΛΑΚΤΙΚΑ



FELCO	Αρ. Κατ.	Καθορισμός	Σύνθεση	Γραμμοκωδικός UCC
	811/1	Λεπίδα	1x 811/1	 7 83929 40430 1
	811/2	Λεπίδα αμονιού	1x 811/2 + 1x 6/7 + 1x 7/7 + 1x 2/16	 7 83929 40431 8

## ΕΠΙΣΚΕΥΕΣ



### Προετοιμασία

Πριν από τη χρήση, προτείνουμε να ελέγξετε την κατάσταση φόρτισης του εργαλείου σας και να ρυθμίσετε εκ νέου το σύστημα μεταφοράς, εφόσον χρειαστεί.



### Καθαρισμός

Σας συνιστούμε να καθαρίζετε το εργαλείο σας μετά από κάθε χρήση.

Εάν το εργαλείο σας είναι ιδιαίτερα ακάθατο, ή μπορεί να σκουριάσει μετά από έκθεση σε υγρασία, μην καθυστερήσετε τον καθαρισμό του.



### Ακόνισμα

Σας συνιστούμε να ακονίζετε τα εργαλεία σας τουλάχιστον μία φορά την ημέρα, ωστόσο, εάν πιστεύετε ότι το εργαλείο δεν κόβει τόσο καλά όσο συνήθως, ακονίστε το αμέσως!



### Ρύθμιση

Ρυθμίστε τη λειτουργία της λεπίδας και της λεπίδας αμονιού ρυθμίζοντας το σφίξιμο του παξιμαδιού. Η λεπίδα πρέπει να εφάπτεται στη λεπίδα αμονιού κατά τουλάχιστον το 2/3 του μήκους της.

## ΑΝΤΙΚΑΤΑΣΤΑΣΗ ΕΝΟΣ ΕΞΑΡΤΗΜΑΤΟΣ



### Αντικατάσταση της λεπίδας

Όταν η λεπίδα και η λεπίδα αμونيού δεν κόβουν πλέον, ή όταν η λεπίδα έχει υποστεί σοβαρή ζημιά, σας συνιστούμε να την αντικαταστήσετε.



### Αντικατάσταση της λεπίδας αμονιού

Όταν η λεπίδα και η λεπίδα αμονιού δεν κόβουν πλέον και η λεπίδα αμονιού έχει υποστεί σοβαρή ζημιά, σας συνιστούμε να την αντικαταστήσετε.